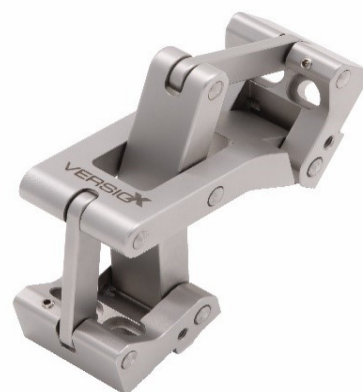


versioX X100E

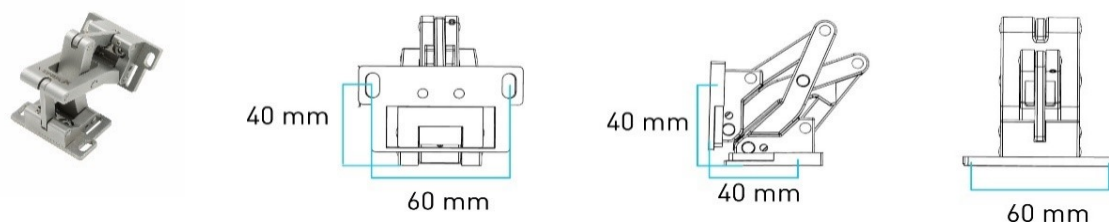
Eigenschaften characteristics			
Maße in mm (geschlossen) dimensions in mm (close)	40 (70) x 83 x 83		
Maße in mm (geöffnet) dimensions in mm (open)	40 (70) x 54 x 149		
Öffnungswinkel opening angle	von -3° bis +115°		
Einstellweg vertikal adjustment path vertical	±3,5 mm		
maximale Flügelstärke in mm max. wing thickness in mm	(21)		
Gewährleistung - Produktions- & Materialfehler warranty on production and material defects	12 Monate ab Lieferdatum 12 months from date of delivery		
Warentarifnummer tariff number	83021000		
Material material	Aluminium AL7075T6 (hochfest high strength)	Stahl steel S355J2+N (ST52)	Edelstahl stainless steel 1.4305 + 1.4571
	gestrahlt & eloxiert blasted & anodised E6 EV1	verzinkt galvanized	glasperlgestrahlt microblasted
Tragfähigkeit mit statischem Gegenlager load capacity with static counter	100 kg	200 kg	200 kg
	bezogen auf das Gewicht am Drehpunkt des Scharniers weight indication at the pivot point of the hinge		
Kreuzplatte beidseitig Cross plate on both sides			
Gewicht mass	0,35 kg	0,86 kg	0,87 kg
Einstellweg horizontal adjustment path horizontal	±3,0 mm		
Kombination Kreuz- und Linearplatte Combination of base and cross plate			
Gewicht mass	0,34 kg	0,81 kg	0,84 kg
Linearplatte beidseitig Base plate on both sides			
Gewicht mass	0,32 kg	0,77 kg	0,78 kg
Zubehör equipment			
Öffnungsbegrenzer opening limiter			
80°	lieferbar available		
90°	lieferbar available		



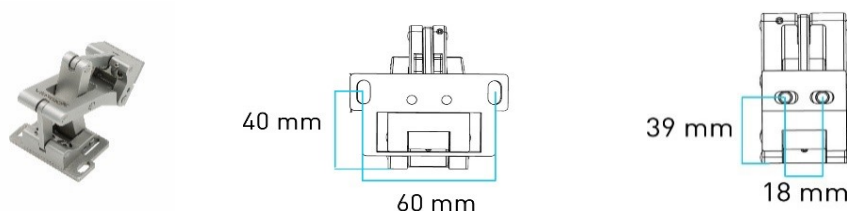
versioX X100E

Hinweise zur Anbringung/Bohrungen | Note on mounting/drilling

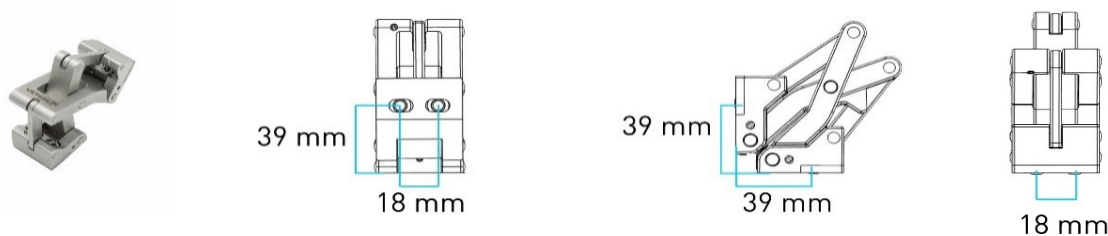
Kreuzplatte beidseitig | Cross plate on both sides



Kombination Kreuz- und Linearplatte | Combination of base and cross plate



Linearplatte beidseitig | Base plate on both sides



Bauteileübersicht | Components overview

Bezeichnung Description	Artikelnummer Part number	Menge Anzahl
Grundkörper Base body	X100E_001_002	2
Hebel Lever	X100E_001_004	1
Traghebel Carrying lever	X100E_001_003	1
Anlenkung Linkage	X100E_001_005	2
Gewindestift M4x4 Grub screw M4x4	DIN-EN-ISO4026-M4x4	6
Zylinderstift M6x20 Dowel pin M6x20	DIN-EN-ISO2338-M6x20	1
Zylinderstift M6x40 Dowel pin M6x40	DIN-EN-ISO2338-M6X40	6
Gleitlager mit Bund (10er) Collar bearing (w10)	GFM-0607-10	6
Gleitlager mit Bund (6er) Collar bearing (w6)	GFM-0607-06	4
Montageplatte Linear Base mounting plate	X100E_001_008.2	nach Bestellung by order
Montageplatte Kreuz Cross mounting plate	X100E_001_008.1	